

12 LOVE PLANET EARTH™

FORESTS

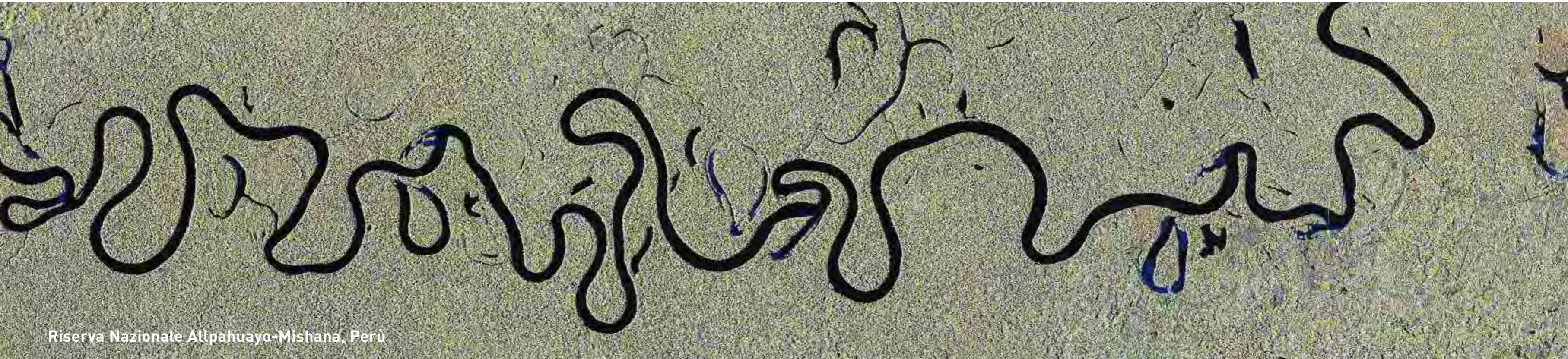
Alberi che emigrano. Foreste che si spostano. Tra gli epocali movimenti in corso sul pianeta c'è ora anche un'onda verde.

A catturare i dati sono i satelliti, che stanno creando mappe degli spostamenti vegetali. Come gli esseri umani spinti dalle guerre e dalla siccità, gli alberi vanno a cercare zone più favorevoli, incalzati dal riscaldamento globale. Specie native, insediate in un territorio da millenni, lasciano il posto a nuovi arrivati, più adatti e resistenti. Le foreste del futuro, dicono gli scienziati, saranno molto diverse da quelle di oggi.

Finora le sentinelle tecnologiche dell'ambiente avevano registrato i vuoti della deforestazione, ma adesso i conti si complicano.

Il ritmo delle migrazioni vegetali accelera.

Ma, se vuole, l'uomo può aiutare gli alberi più antichi a resistere. La tempesta, un giorno, potrebbe passare.



Riserva Nazionale Allpahuayo-Mishana, Perù

Le foreste ospitano circa l'80% della biodiversità terrestre.

01_GEN

d	l	m	m	g	v	s	d	l	m	m	g	v	s	d	l	m	m	g	v	s	d	l	m	m	g	v	s	d	l	m
1	2	3	4	5	6	7	8	9	10	11	12	13	14	15	16	17	18	19	20	21	22	23	24	25	26	27	28	29	30	31



Confine Paraguay – Argentina

Oltre la metà delle foreste originarie che ricoprivano il pianeta dalla fine dell'era glaciale è perduta per sempre.

02_FEB

m	g	v	s	d	l	m	m	g	v	s	d	l	m	m	g	v	s	d	l	m	m	g	v	s	d	l	m	m	g	v
1	2	3	4	5	6	7	8	9	10	11	12	13	14	15	16	17	18	19	20	21	22	23	24	25	26	27	28	29	1	2

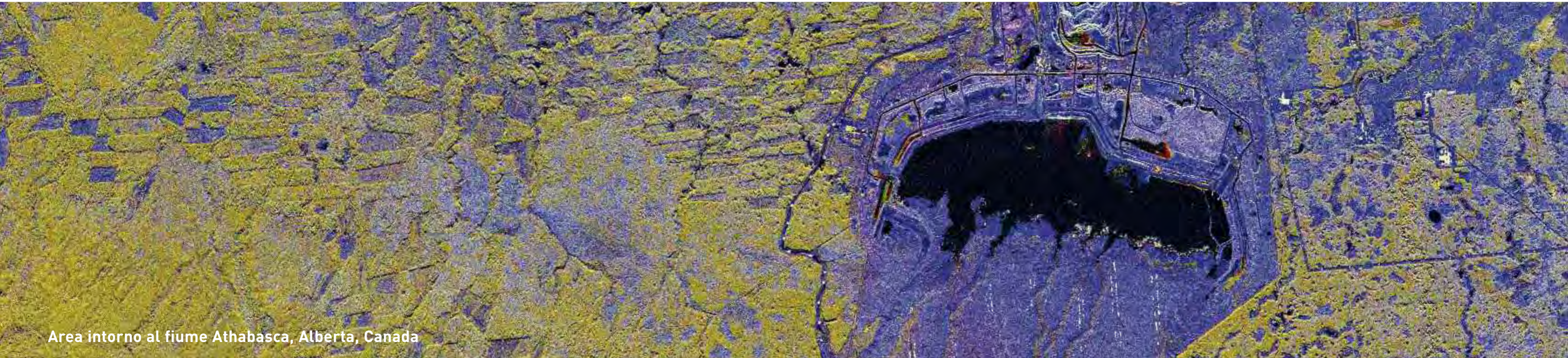


Foresta dei violini, Parco Naturale Paneveggio - Pale di San Martino, Italia

Le foreste producono legni pregiati come quello dell'abete rosso di Paneveggio utilizzato da famosi liutai.

03_MAR

g	v	s	d	l	m	m	g	v	s	d	l	m	m	g	v	s	d	l	m	m	g	v	s	d	l	m	m	g	v	s
1	2	3	4	5	6	7	8	9	10	11	12	13	14	15	16	17	18	19	20	21	22	23	24	25	26	27	28	29	30	31



Area intorno al fiume Athabasca, Alberta, Canada

Lo sfruttamento delle sabbie bituminose mette a rischio migliaia di chilometri quadrati di foreste boreali.

04_APR

d	l	m	m	g	v	s	d	l	m	m	g	v	s	d	l	m	m	g	v	s	d	l	m	m	g	v	s	d	l	m
1	2	3	4	5	6	7	8	9	10	11	12	13	14	15	16	17	18	19	20	21	22	23	24	25	26	27	28	29	30	1



Foresta di Sarawak, isola del Borneo, Malesia

Le foreste sono fabbriche di nuvole che prevengono la desertificazione.

05_MAG

m	m	g	v	s	d	l	m	m	g	v	s	d	l	m	m	g	v	s	d	l	m	m	g	v	s	d	l	m	m	g
1	2	3	4	5	6	7	8	9	10	11	12	13	14	15	16	17	18	19	20	21	22	23	24	25	26	27	28	29	30	31



Foreste di pini sul lago Grandy, Grand County, Colorado, USA

I mutamenti climatici provocano effetti disastrosi sulle foreste boreali e tropicali, tra cui il proliferare di parassiti sempre più aggressivi.

06_GIU

v	s	d	l	m	m	g	v	s	d	l	m	m	g	v	s	d	l	m	m	g	v	s	d	l	m	m	g	v	s	d
1	2	3	4	5	6	7	8	9	10	11	12	13	14	15	16	17	18	19	20	21	22	23	24	25	26	27	28	29	30	1

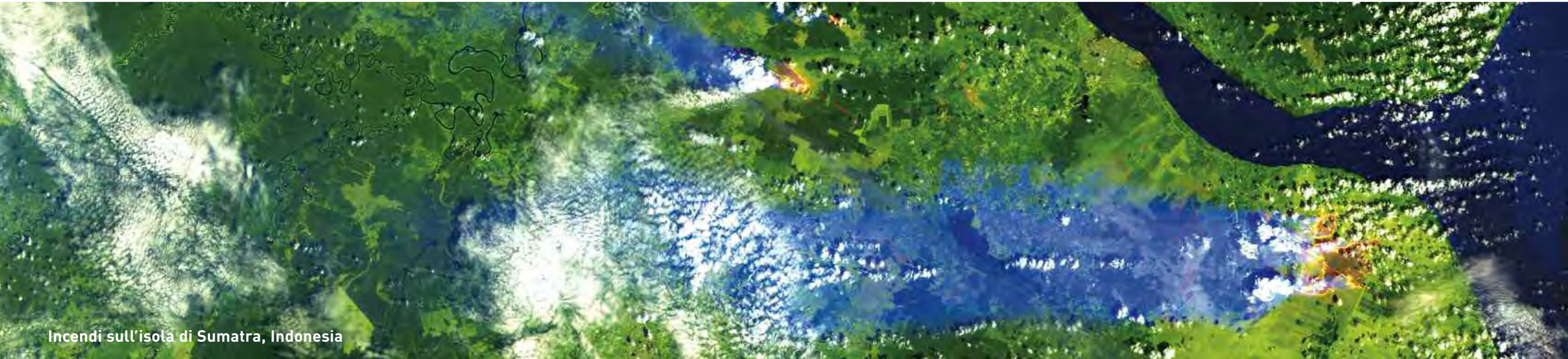


Parchi transfrontalieri: Rwanda, Uganda, Repubblica Democratica del Congo

La scomparsa degli habitat forestali ha gravi conseguenze sugli ecosistemi e sulla sopravvivenza delle specie viventi.

07_LUG

d	l	m	m	g	v	s	d	l	m	m	g	v	s	d	l	m	m	g	v	s	d	l	m	m	g	v	s	d	l	m
1	2	3	4	5	6	7	8	9	10	11	12	13	14	15	16	17	18	19	20	21	22	23	24	25	26	27	28	29	30	31



Incendi sull'isola di Sumatra, Indonesia

Gli incendi sono una minaccia costante per il patrimonio forestale e ne distruggono ogni anno milioni di ettari.

08_AGO

m	g	v	s	d	l	m	m	g	v	s	d	l	m	m	g	v	s	d	l	m	m	g	v	s	d	l	m	m	g	v
1	2	3	4	5	6	7	8	9	10	11	12	13	14	15	16	17	18	19	20	21	22	23	24	25	26	27	28	29	30	31

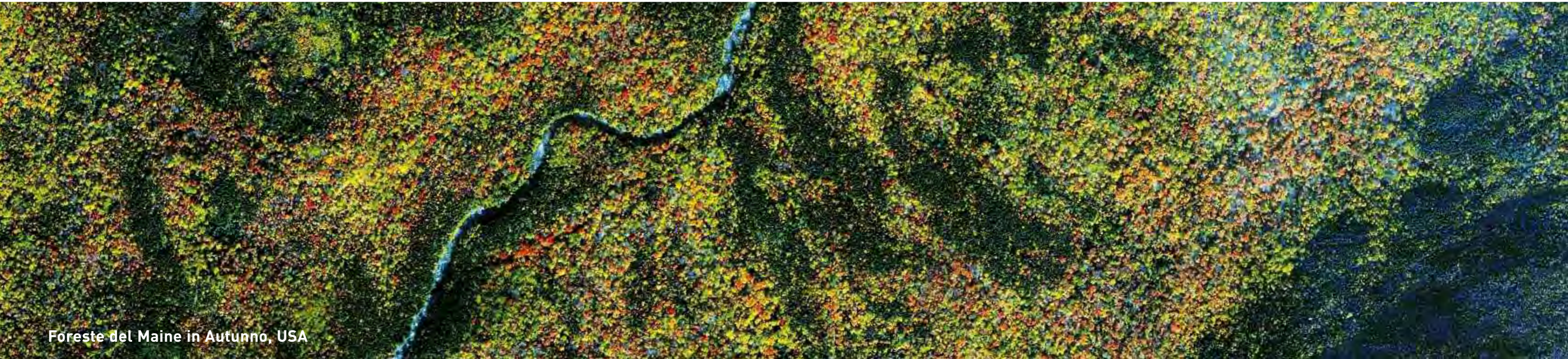


Querencia, Mato Grosso, Brasile

La ricerca di nuovi spazi per l'allevamento di bestiame ha distrutto in pochi anni milioni di ettari di foresta pluviale.

09_SET

s	d	l	m	m	g	v	s	d	l	m	m	g	v	s	d	l	m	m	g	v	s	d	l	m	m	g	v	s	d	l
1	2	3	4	5	6	7	8	9	10	11	12	13	14	15	16	17	18	19	20	21	22	23	24	25	26	27	28	29	30	1

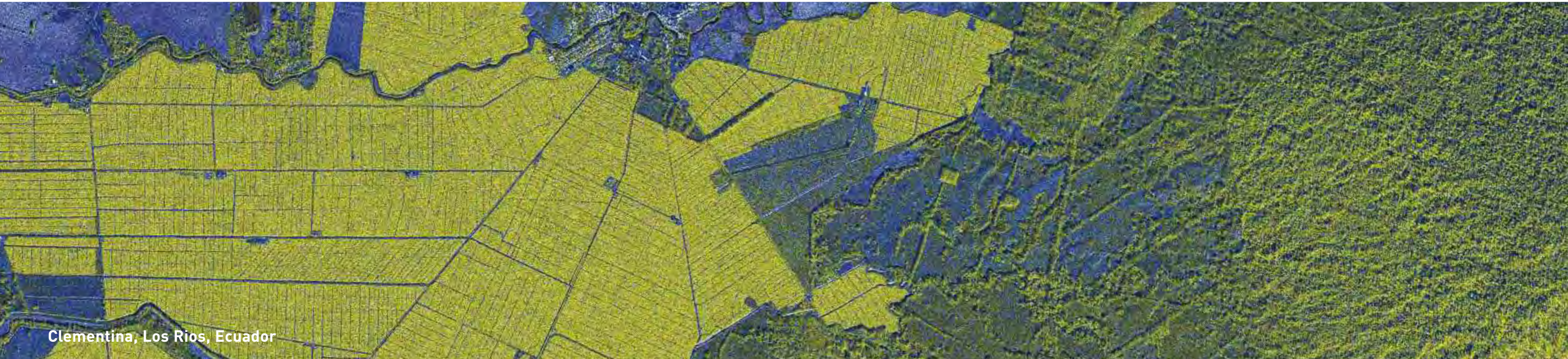


Foreste del Maine in Autunno, USA

Le aree forestali, che si estendono ancora su oltre 4 miliardi di ettari, esaltano con geometrie e giochi cromatici la bellezza del nostro pianeta.

10_OTT

l	m	m	g	v	s	d	l	m	m	g	v	s	d	l	m	m	g	v	s	d	l	m	m	g	v	s	d	l	m	m
1	2	3	4	5	6	7	8	9	10	11	12	13	14	15	16	17	18	19	20	21	22	23	24	25	26	27	28	29	30	31

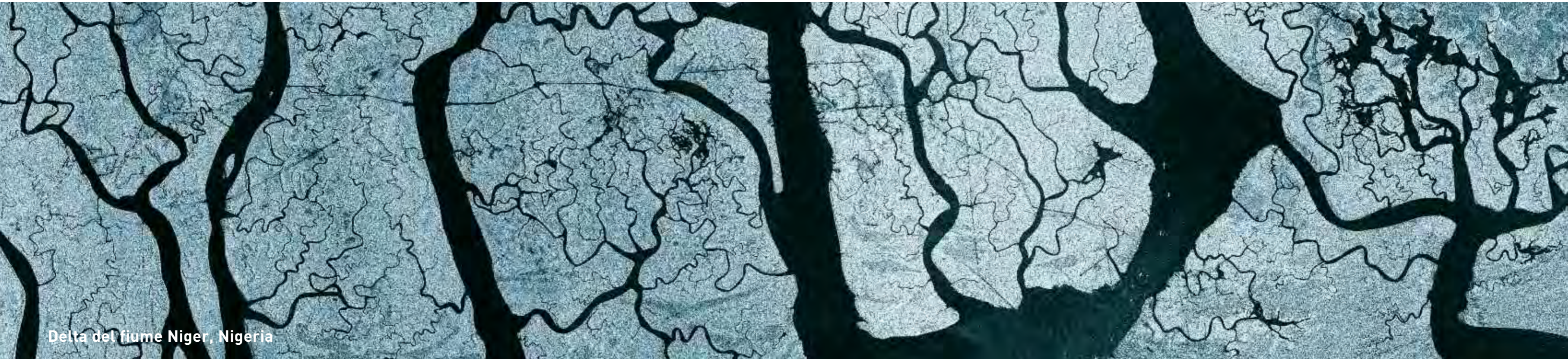


Clementina, Los Rios, Ecuador

Il legno è una risorsa preziosa delle foreste da tutelare con una gestione sostenibile.

11_NOV

g	v	s	d	l	m	m	g	v	s	d	l	m	m	g	v	s	d	l	m	m	g	v	s	d	l	m	m	g	v	s
1	2	3	4	5	6	7	8	9	10	11	12	13	14	15	16	17	18	19	20	21	22	23	24	25	26	27	28	29	30	1



Delta del fiume Niger, Nigeria

Il ciclo vegetativo delle mangrovie è compromesso dall'inquinamento derivante dalle attività di estrazione petrolifera.

12_DIC

s	d	l	m	m	g	v	s	d	l	m	m	g	v	s	d	l	m	m	g	v	s	d	l	m	m	g	v	s	d	l
1	2	3	4	5	6	7	8	9	10	11	12	13	14	15	16	17	18	19	20	21	22	23	24	25	26	27	28	29	30	31

12 LOVE PLANET EARTH™



Telespazio, tra i principali operatori mondiali nel campo dei servizi satellitari, da 50 anni è al servizio di un mondo in continua evoluzione: dalla progettazione e sviluppo di sistemi spaziali, alla gestione dei servizi di lancio e al controllo in orbita dei satelliti; dai servizi di osservazione della Terra, comunicazioni integrate, navigazione e localizzazione satellitare, fino ai programmi scientifici. Telespazio guarda costantemente verso lo spazio alla ricerca di soluzioni innovative per una vita migliore sulla Terra. La società, il cui quartier generale è in Italia, è presente anche in Francia, Germania, Spagna, Regno Unito e Sud America, e possiede centri spaziali e siti operativi dislocati in tutto il mondo.

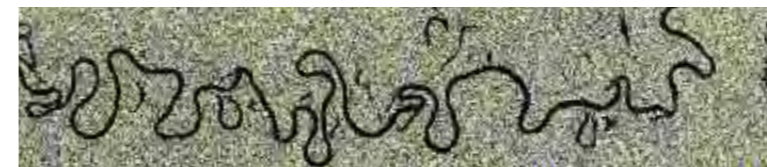
Il calendario 2012 è stato realizzato con la collaborazione di e-GEOS, la società costituita da Telespazio (80%) e dall'Agenzia Spaziale Italiana (20%) che svolge tutte le attività relative al settore dell'Osservazione della Terra.

Telespazio S.p.A.
Via Tiburtina, 965
00156 Roma - Italia
Tel. (+39) 06.40791
www.telespazio.com

A cura di Telespazio / Communication
Vertigo Design
Stampa: CTS, certificata FSC



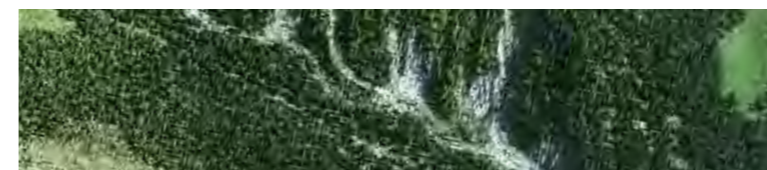
La carta utilizzata è certificata FSC. Il marchio FSC (Forest Stewardship Council) indica che il legno impiegato per fabbricare la carta proviene da una foresta correttamente gestita secondo rigorosi standard ambientali, sociali ed economici.



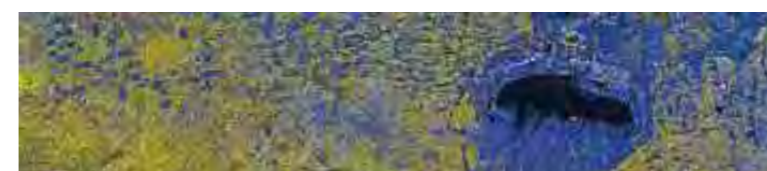
Riserva Nazionale Allpahuayo-Mishana, Perù
3° 51' S, 73° 30' W
<http://www.telespazio.com/calendar12/allpahuayo.html>
Immagini COSMO-SkyMed © ASI, acquisite il 7 Luglio - 8 Agosto - 9 Settembre 2011



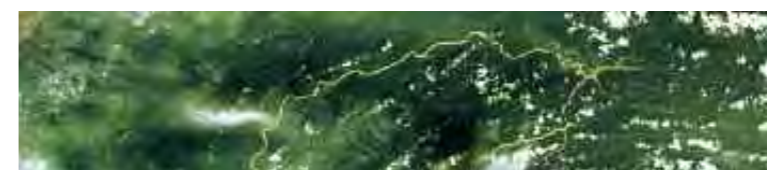
Confine Paraguay - Argentina
25° 42' S, 54° 38' W
http://www.telespazio.com/calendar12/par_arg.html
Immagine Landsat-5, offerta da USGS, acquisita il 2 Novembre 2011



Foresta dei violini, Parco Naturale Paneveggio - Pale di San Martino, Italia
46° 20' N, 11° 47' E
<http://www.telespazio.com/calendar12/paneveggio.html>
Immagine GeoEye-1 © GeoEye, acquisita il 12 Ottobre 2011



Area intorno al fiume Athabasca, Alberta, Canada
57° 23' N, 111° 52' W
<http://www.telespazio.com/calendar12/alberta.html>
Immagini COSMO-SkyMed © ASI, acquisite il 30 Ottobre - 3 Novembre 2011



Foresta di Sarawak, isola del Borneo, Malesia
02° 46' N, 113° 57' E
<http://www.telespazio.com/calendar12/borneo.html>
Immagine Terra MODIS, offerta da Jacques Descloitres, MODIS Land Rapid Response Team, NASA/GSFC, acquisita il 16 Gennaio 2010



Foreste di pini sul lago Grandy, Grand County, Colorado, USA
40° 09' N, 105° 50' W
http://www.telespazio.com/calendar12/lake_grandy.html
Immagine IKONOS © GeoEye, acquisita il 9 Giugno 2011



Parchi transfrontalieri: Rwanda, Uganda, Repubblica Democratica del Congo
01° 23' S, 29° 26' E
http://www.telespazio.com/calendar12/ru_uga_drc.html
Immagine Landsat-5, offerta da USGS, acquisita l'8 Luglio 2011



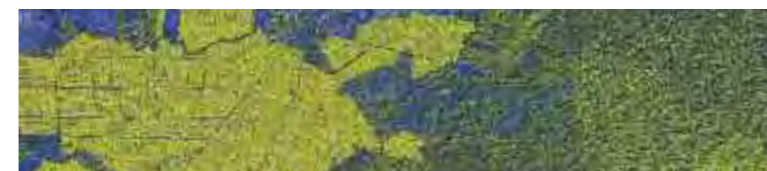
Incendi sull'isola di Sumatra, Indonesia
01° 35' N, 101° 30' E
<http://www.telespazio.com/calendar12/sumatra.html>
Immagine Landsat-5, offerta da USGS, acquisita il 2 Marzo 2006



Querencia, Mato Grosso, Brasile
13° 51' S, 52° 21' W
<http://www.telespazio.com/calendar12/querencia.html>
Immagini COSMO-SkyMed © ASI, acquisite il 24 Luglio - 25 Agosto - 26 Settembre 2011



Foreste del Maine in Autunno, USA
45° 59' N, 68° 55' W
<http://www.telespazio.com/calendar12/maine.html>
Immagine QuickBird-2 © DigitalGlobe, acquisita l'8 ottobre 2004



Clementina, Los Rios, Ecuador
1° 43' S, 79° 23' W
<http://www.telespazio.com/calendar12/clementina.html>
Immagini COSMO-SkyMed © ASI, acquisite il 13-14 Gennaio 2010



Delta del fiume Niger, Nigeria
4° 31' N, 7° 00' E
<http://www.telespazio.com/calendar12/niger.html>
Mosaico di immagini COSMO-SkyMed © ASI, acquisite tra il 25 Dicembre 2008 ed il 9 Gennaio 2009