

# 13 LOVE PLANET EARTH™

## LANDSCAPE

Paesaggio e territorio rievocano lo stesso concetto: lo spazio dove l'uomo vive il suo tempo, riflesso della memoria e della storia. I satelliti svelano una Terra piena di segni inconfondibili, i segni delle trasformazioni, e spesso delle ferite, che il passaggio dell'uomo lascia dietro di sé. Strade, periferie, acciaio, cemento. Natura e paesaggio segnati dalle tracce del vivere. Natura e cultura, città e campagna, agricoltura e industria, si alternano e si sovrappongono, si ostacolano e si fondono l'una con l'altra. Paesaggio come affresco di sedimentazioni storiche e culturali, geografiche ed economiche, religiose e politiche, architettoniche e urbanistiche. Paesaggio da guardare, da godere, da governare. Paesaggio da difendere contro l'idea dello sviluppo che tutto consuma. Paesaggio da salvare per uno sviluppo sostenibile.





Riqualificazione del quartiere Flaminio di Roma

Il recupero sostenibile delle aree urbane è uno degli strumenti per lo sviluppo della smart city.

01\_GEN 1 2 3 4 5 6 7 8 9 10 11 12 13 14 15 16 17 18 19 20 21 22 23 24 25 26 27 28 29 30 31

02\_FEB 1 2 3 4 5 6 7 8 9 10 11 12 13 14 15 16 17 18 19 20 21 22 23 24 25 26 27 28





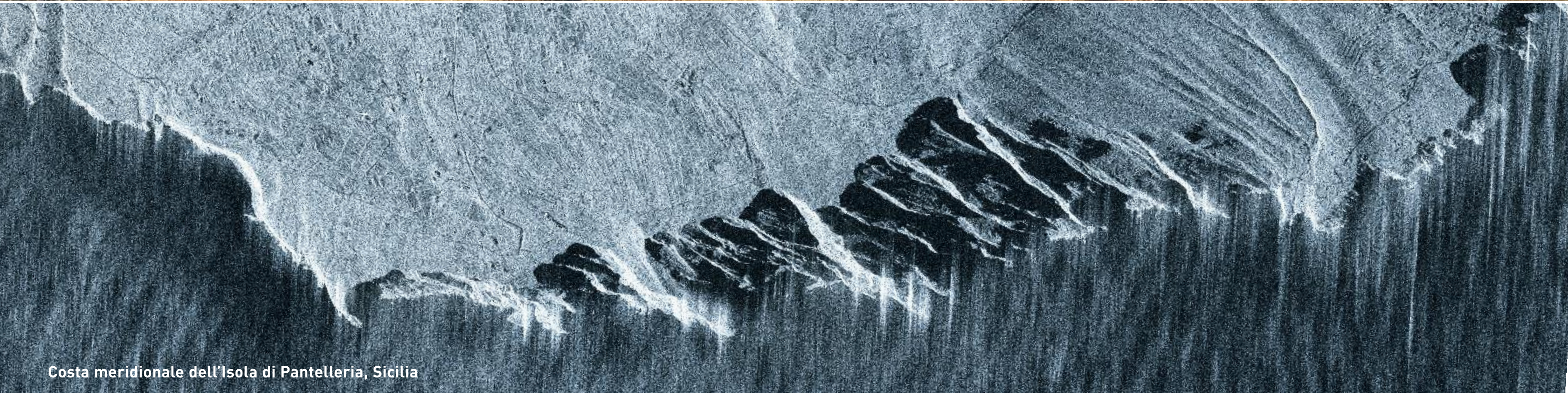
Zona industriale nell'area di Treviso, Veneto

Paesaggio industriale: ferro e cemento incombono sull'equilibrio tra uomo e natura.

03\_MAR 1 2 3 4 5 6 7 8 9 10 11 12 13 14 15 16 17 18 19 20 21 22 23 24 25 26 27 28 29 30 31

04\_APR 1 2 3 4 5 6 7 8 9 10 11 12 13 14 15 16 17 18 19 20 21 22 23 24 25 26 27 28 29 30





Costa meridionale dell'Isola di Pantelleria, Sicilia

La salvaguardia del paesaggio rurale garantisce l'equilibrio ambientale e previene il dissesto idrogeologico.

05\_MAG 1 2 3 4 5 6 7 8 9 10 11 12 13 14 15 16 17 18 19 20 21 22 23 24 25 26 27 28 29 30 31

06\_GIU 1 2 3 4 5 6 7 8 9 10 11 12 13 14 15 16 17 18 19 20 21 22 23 24 25 26 27 28 29 30





Quartiere ZEN di Palermo, Sicilia

Negli ultimi quaranta anni la superficie urbanizzata del nostro Paese è cresciuta del 500%.

07\_LUG 1 2 3 4 5 6 7 8 9 10 11 12 13 14 15 16 17 18 19 20 21 22 23 24 25 26 27 28 29 30 31

08\_AGO 1 2 3 4 5 6 7 8 9 10 11 12 13 14 15 16 17 18 19 20 21 22 23 24 25 26 27 28 29 30 31





Risaie in provincia di Pavia, Lombardia

Risaie, uliveti e vigneti caratterizzano in un'armonica fusione di linee e colori il paesaggio italiano.

09\_SET 1 2 3 4 5 6 7 8 9 10 11 12 13 14 15 16 17 18 19 20 21 22 23 24 25 26 27 28 29 30

10\_OTT 1 2 3 4 5 6 7 8 9 10 11 12 13 14 15 16 17 18 19 20 21 22 23 24 25 26 27 28 29 30 31





Architettura industriale nell'area di Reggio Emilia, Emilia Romagna

La nuova architettura industriale stabilisce un rapporto sostenibile con l'ambiente e il paesaggio.

11\_NOV 1 2 3 4 5 6 7 8 9 10 11 12 13 14 15 16 17 18 19 20 21 22 23 24 25 26 27 28 29 30

12\_DIC 1 2 3 4 5 6 7 8 9 10 11 12 13 14 15 16 17 18 19 20 21 22 23 24 25 26 27 28 29 30 31



# 13 LOVE PLANET EARTH™

Telespazio, tra i principali operatori mondiali nel campo dei servizi satellitari, da oltre 50 anni è al servizio di un mondo in continua evoluzione: dalla progettazione e sviluppo di sistemi spaziali, alla gestione dei servizi di lancio e al controllo in orbita dei satelliti; dai servizi di osservazione della Terra, comunicazioni integrate, navigazione e localizzazione satellitare, fino ai programmi scientifici. Telespazio guarda costantemente verso lo spazio alla ricerca di soluzioni innovative per una vita migliore sulla Terra. La società, il cui quartier generale è in Italia, è presente anche in Francia, Germania, Spagna, Regno Unito, Est Europa e Sud America, e possiede centri spaziali e siti operativi dislocati in tutto il mondo.

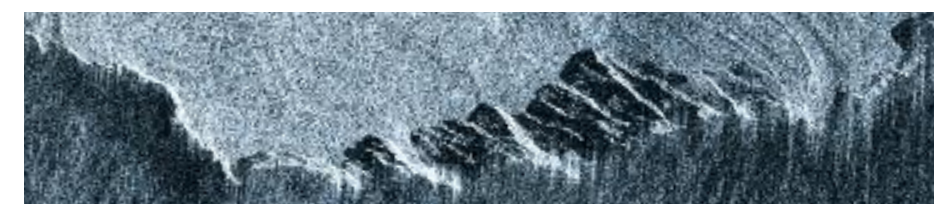
Il calendario 2012 è stato realizzato con la collaborazione di e-GEOS, la società costituita da Telespazio (80%) e dall'Agenzia Spaziale Italiana (20%) che svolge tutte le attività relative al settore dell'osservazione della Terra.



**Riquilificazione del quartiere Flaminio di Roma**  
41° 56' N, 12° 28' E  
Immagine satellitare GeoEye-1 © GeoEye Inc.,  
acquisita l'11 agosto 2012



**Zona industriale nell'area di Treviso, Veneto**  
45° 45' N, 12° 37' E  
Immagine satellitare GeoEye-1 © GeoEye Inc.,  
acquisita l'8 aprile 2010



**Costa meridionale dell'Isola di Pantelleria, Sicilia**  
36° 44' N, 12° 01' E  
Immagine satellitare COSMO-SkyMed © ASI,  
acquisita il 15 maggio 2009



**Quartiere ZEN di Palermo, Sicilia**  
38° 11' N, 13° 19' E  
Immagine aerea RealVista © e-GEOS,  
acquisita nel mese di giugno 2007



**Risaie in provincia di Pavia, Lombardia**  
45° 11' N, 08° 53' E  
Combinazione di tre immagini satellitari COSMO-SkyMed  
© ASI, acquisite il 4 maggio - 20 maggio - 5 giugno 2009



**Architettura industriale nell'area di Reggio Emilia, Emilia Romagna**  
44° 55' N, 10° 43' E  
Immagine satellitare GeoEye-1 © GeoEye Inc.,  
acquisita l'11 dicembre 2010



Benvenuto su  
LOVE PLANET EARTH