

14 LOVE PLANET EARTH™

LANDSCAPES
IN TRANSITION

Un promemoria fotografico del futuro che verrà, ogni mese una riflessione sul pianeta che cambia. Vista dai satelliti è travolgente la bellezza della Terra. Ma i messaggi che ci trasmette sono carichi di informazioni che non possiamo ignorare. I ghiacciai e i coralli tormentati da temperature mai provate prima sembrano opere d'arte, come le risaie dell'Asia, assediate dall'urbanizzazione che avanza. In ogni immagine la meraviglia e, insieme, l'avvertimento per quel che potrà accadere.

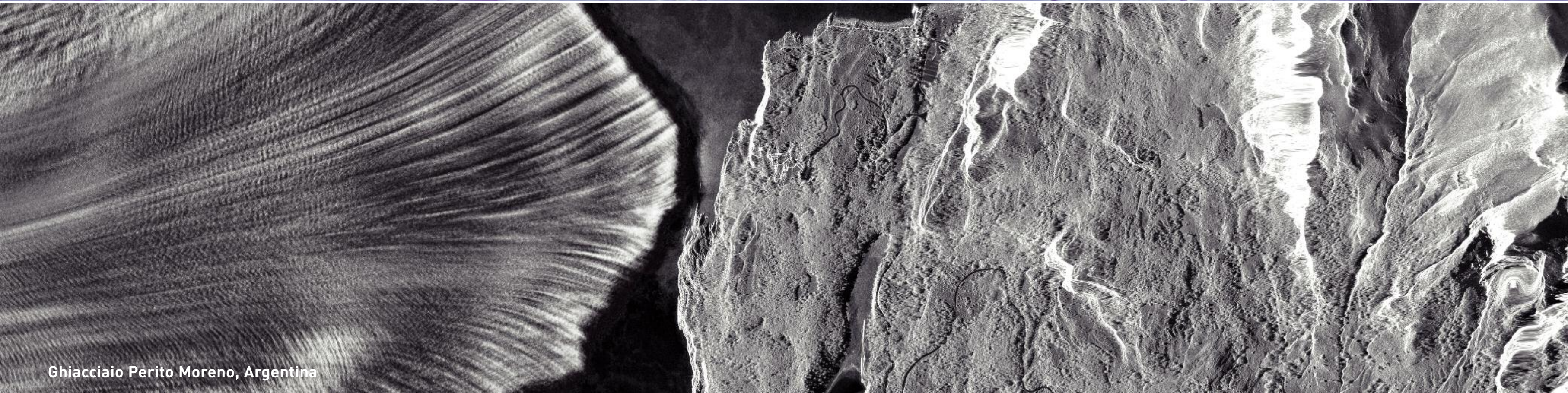
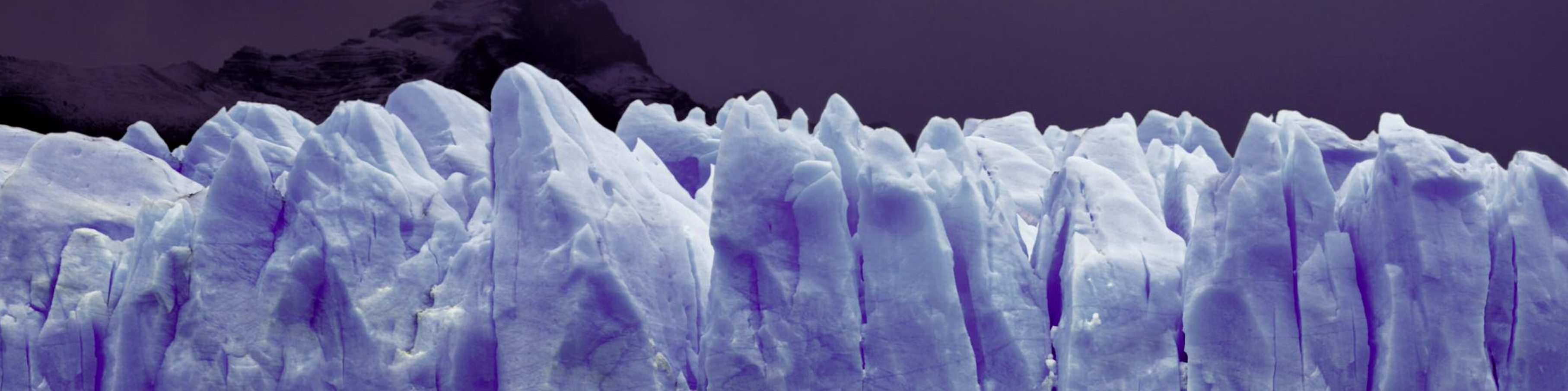
Il mondo è in continua trasformazione e i satelliti ci segnalano i cambiamenti in corso, indicano dove l'uomo plasma l'ambiente con armonia e dove invece infligge ferite. Nel calendario 2014 trovano posto paesaggi metropolitani e lembi di natura che l'umanità non può perdere.

Come le foreste pluviali, da proteggere anche perché sono le farmacie del pianeta, e il delta di un fiume, dove si rifugiano animali in via di estinzione. E se dall'alto quel delta prende la forma delle creature minacciate, la coincidenza lascia senza parole.



Telespazio

A Finmeccanica/Thales Company



Ghiacciaio Perito Moreno, Argentina

Grattacielì di ghiaccio che si sfaldano, il cambiamento climatico lascia la sua firma.

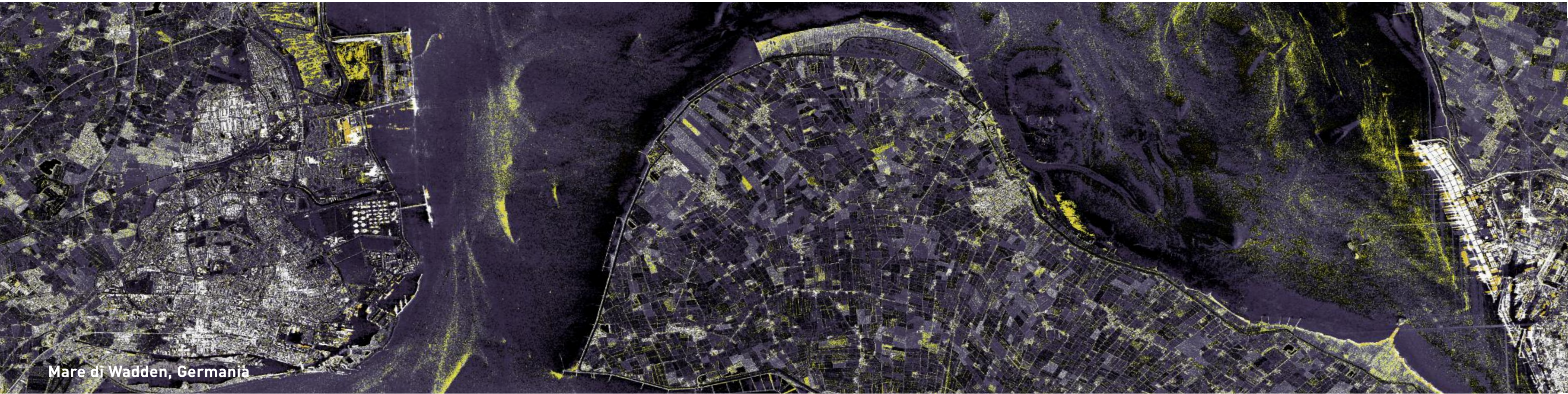
01_GEN 1 2 3 4 5 6 7 8 9 10 11 12 13 14 15 16 17 18 19 20 21 22 23 24 25 26 27 28 29 30 31



Londra, Southwark, Regno Unito

Trasformazione e riqualificazione del territorio urbano per città più sostenibili.

02_FEB 1 2 3 4 5 6 7 8 9 10 11 12 13 14 15 16 17 18 19 20 21 22 23 24 25 26 27 28



Mare di Wadden, Germania

Il movimento naturale delle maree crea paesaggi in continua mutazione.

03_MAR 1 2 3 4 5 6 7 8 9 10 11 12 13 14 15 16 17 18 19 20 21 22 23 24 25 26 27 28 29 30 31



Risaie nella provincia di Ayutthaya, Thailandia

Le risaie del sud-est asiatico, un prezioso lembo di pianeta assediato dall'urbanizzazione che avanza.

04_APR 1 2 3 4 5 6 7 8 9 10 11 12 13 14 15 16 17 18 19 20 21 22 23 24 25 26 27 28 29 30



Delta del fiume Colville in Alaska, USA

La corsa all'oro nero minaccia ambienti fino a oggi incontaminati.

05_MAG 1 2 3 4 5 6 7 8 9 10 11 12 13 14 15 16 17 18 19 20 21 22 23 24 25 26 27 28 29 30 31



Costa Dorada, Spagna

La cementificazione intensiva modifica in modo irreversibile la bellezza delle coste mediterranee.

06_GIU ① 2 3 4 5 6 7 ⑧ 9 10 11 12 13 14 ⑮ 16 17 18 19 20 21 ⑳ 22 23 24 25 26 27 28 ㉑ 30



Grande barriera corallina, Australia

Un ecosistema di oltre 300mila km quadrati che potrebbe non sopravvivere ai cambiamenti del clima.

07_LUG 1 2 3 4 5 6 7 8 9 10 11 12 13 14 15 16 17 18 19 20 21 22 23 24 25 26 27 28 29 30 31



Fiume Purus, Amazzonia, Brasile

Il venticinque per cento dei principi attivi dei farmaci proviene dalla foresta pluviale.

08_AGO 1 2 3 4 5 6 7 8 9 10 11 12 13 14 15 16 17 18 19 20 21 22 23 24 25 26 27 28 29 30 31



Medina di Fez, Marocco

Nella più antica città imperiale tradizione e sviluppo in difficile convivenza.

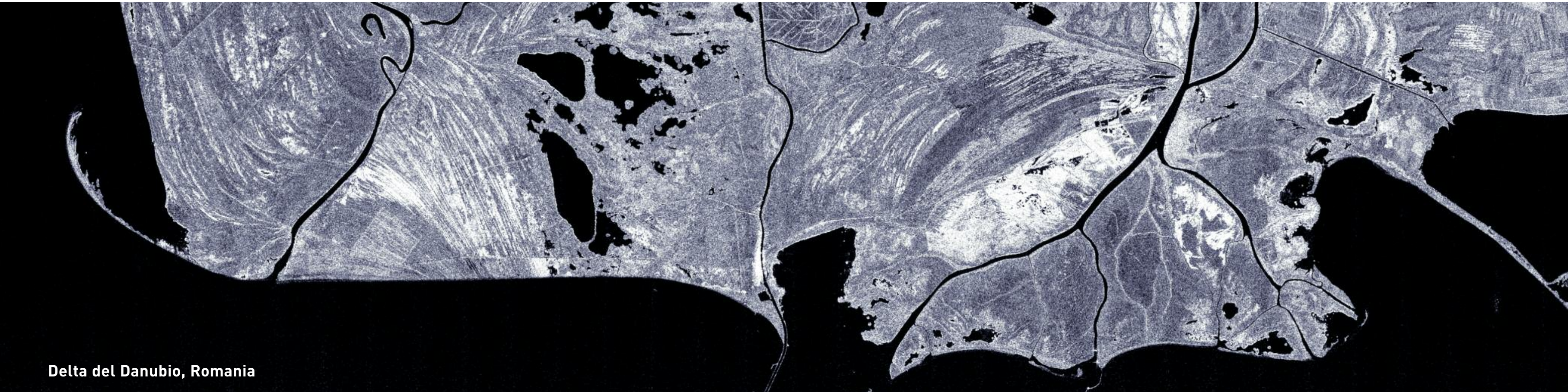
09_SET 1 2 3 4 5 6 7 8 9 10 11 12 13 14 15 16 17 18 19 20 21 22 23 24 25 26 27 28 29 30



Vigneti nell'area di Bordeaux, Francia

L'architettura d'autore crea un nuovo rapporto con il paesaggio rurale basato sul rispetto dell'ambiente.

10_OTT 1 2 3 4 5 6 7 8 9 10 11 12 13 14 15 16 17 18 19 20 21 22 23 24 25 26 27 28 29 30 31



Delta del Danubio, Romania

Il delta, con il suo ecosistema incontaminato, ospita specie a rischio come il pellicano Dalmatico.

11_NOV 1 2 3 4 5 6 7 8 9 10 11 12 13 14 15 16 17 18 19 20 21 22 23 24 25 26 27 28 29 30



Monte Fuji, Giappone

Vulcani, meraviglie della Terra da guardare per la loro bellezza e da monitorare per la nostra sicurezza.

12_DIC 1 2 3 4 5 6 7 8 9 10 11 12 13 14 15 16 17 18 19 20 21 22 23 24 25 26 27 28 29 30 31

14 LOVE PLANET EARTH™

Telespazio (una società Finmeccanica/Thales), tra i principali operatori mondiali nel campo dei servizi satellitari, da oltre cinquant'anni è al servizio di un mondo in continua evoluzione: dalla progettazione e sviluppo di sistemi spaziali, alla gestione dei servizi di lancio e al controllo in orbita dei satelliti; dai servizi di osservazione della Terra, comunicazioni integrate, navigazione e localizzazione satellitare, fino ai programmi scientifici.

Telespazio guarda costantemente verso lo spazio alla ricerca di soluzioni innovative per una vita migliore sulla Terra. La società, il cui quartier generale è in Italia, è presente anche in Francia, Germania, Spagna, Regno Unito, Est Europa, Nord e Sud America, e possiede centri spaziali e siti operativi in tutto il mondo.

Il calendario 2014 è stato realizzato con la collaborazione di e-GEOS, la società costituita da Telespazio (80%) e dall'Agenzia Spaziale Italiana (20%) che svolge tutte le attività relative al settore dell'osservazione della Terra.



Benvenuto su
Love Planet Earth

A cura di Telespazio / Communication

Vertigo Design
Stampa: CTS, certificata FSC



La carta utilizzata è certificata FSC®
Il marchio FSC® (Forest Stewardship Council®) indica che il legno impiegato per fabbricare la carta proviene da una foresta correttamente gestita secondo rigorosi standard ambientali, sociali ed economici.

Telespazio S.p.A.
Via Tiburtina, 965
00156 Roma - Italia
Tel. (+39) 06.40791
www.telespazio.com



Ghiacciaio Perito Moreno, Argentina
50° 28' 30" S, 73° 03' 00" W
Immagine satellitare COSMO-SkyMed © ASI, elaborata e distribuita da e-GEOS.
Composizione di dieci immagini acquisite tra il 20 gennaio e il 15 luglio 2010.



Southwark, Londra, Regno Unito
51° 30' 16" N, 00° 05' 12" W
Immagine satellitare GeoEye-1 © DigitalGlobe, elaborata e distribuita da e-GEOS.
Immagine acquisita il 4 settembre 2012.



Mare di Wadden, Germania
53° 34' 10" N, 8° 18' 50" E
Immagine satellitare COSMO-SkyMed © ASI, elaborata e distribuita da e-GEOS.
Composizione di due immagini acquisite il 22 aprile e il 20 settembre 2013.



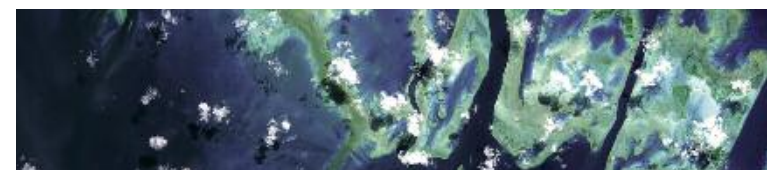
Risaie nella provincia di Ayutthaya, Thailandia
14° 11' 40" N, 100° 40' 50" E
Immagine satellitare COSMO-SkyMed © ASI, elaborata e distribuita da e-GEOS.
Composizione di tre immagini acquisite il 1 - 9 - 25 gennaio 2012.



Delta del fiume Colville in Alaska, USA
70° 20' 50" N, 150° 49' 30" W
Immagine satellitare GeoEye-1 © DigitalGlobe, elaborata e distribuita da e-GEOS.
Immagine acquisita il 16 luglio 2013.



Costa Dorada, Spagna
41° 04' 20" N, 01° 06' 30" E
Immagine satellitare GeoEye-1 © DigitalGlobe, elaborata e distribuita da e-GEOS.
Immagine acquisita il 9 novembre 2011.



Grande barriera corallina, Australia
21° 05' 20" S, 151° 37' 50" E
Immagine satellitare GeoEye-1 © DigitalGlobe, elaborata e distribuita da e-GEOS.
Immagine acquisita il 22 aprile 2013.



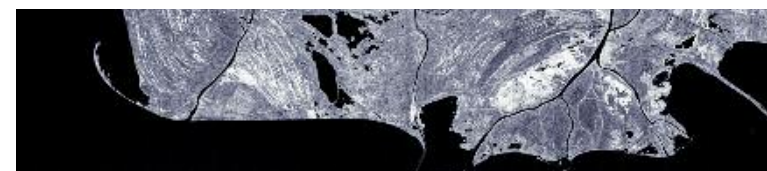
Fiume Purus, Amazzonia, Brasile
07° 09' 00" S, 64° 43' 50" W
Immagine satellitare Landsat-8, USGS, elaborata da e-GEOS.
Immagine acquisita il 18 agosto 2013.



Medina di Fez, Marocco
34° 03' 45" N, 04° 58' 22" W
Immagine satellitare GeoEye-1 © DigitalGlobe, elaborata e distribuita da e-GEOS.
Immagine acquisita il 1° ottobre 2012.



Vigneti nell'area di Bordeaux, Francia
45° 04' 55" N, 0° 42' 50" W
Immagine satellitare GeoEye-1 © DigitalGlobe, elaborata e distribuita da e-GEOS.
Immagine acquisita il 4 settembre 2013.



Delta del Danubio, Romania
45° 09' 25" N, 29° 39' 40" E
Immagine satellitare COSMO-SkyMed © ASI, elaborata e distribuita da e-GEOS.
Immagine acquisita il 6 novembre 2009.



Monte Fuji, Giappone
35° 21' 45" N, 138° 43' 49" E
Immagine satellitare COSMO-SkyMed © ASI, elaborata e distribuita da e-GEOS.
Immagine acquisita l'11 giugno 2009.